

Technische Daten

Typ	UL 1100	UL 1480
Länge	8 m	8 m
Transportbreite	2,6 m	2,6 m
Transporthöhe	3,5 m	3,5 m
Höhe Trolley	4 m	4 m
Sieben Bahnbreite	1,10 m	1,48 m
maximale Breite Silage	1 m	1,20 m
Siebfläche	5,5 m ²	7,5 m ²
Breite Förder	0,9 m	0,9 m



VSS AMAC

Zwiebellader

"Die neue Generation Landmaschinen"

VSS Amac, für Ihre komplette Ernte!



VSS Machinebouw BV

Ovezandseweg 6a
4436 RE Oudelande
The Netherlands

T +31 113 567050

F +31 113 563939

E info@vssmachinebouw.com

I www.vssmachinebouw.com

Ihren Händler:



Folgen Sie uns:

 twitter.com/vssmachinebouw

 facebook.com/vssmachinebouw



Zwiebellader

Der VSS AMAC Zwiebellader (UL) ist für die Aufnahme von Zwiebeln geeignet. Merkmale des VSS AMAC UL sind seine einfache Handhabung und die große Ladeleistung.

Der VSS AMAC UL ist mit einem langen Siebband ausgestattet, wodurch die Maschine über eine hohe Siebleistung verfügt. Zudem hat das Siebband einen kleinen Neigungswinkel, wodurch die Zwiebeln nicht zurückrollen. Das Igelband trennt das Kraut von den Zwiebeln.

Über ein Elevatorband mit großer Ladeleistung werden die Zwiebeln nach oben geholt und gelangen in den Anhänger. Für die Zwiebelaufnahme ist der VSS AMAC UL mit einer Schaumstoffwalze ausgerüstet. Diese kann optional mit einer hydraulischen Klappe oder einer angetriebenen Bürstenwalze bestellt werden. Damit das Erzeugnis sehr leicht vom Schwad auf das Siebband gehoben werden kann, ist das Siebband auf der Maschine mit einer Umkehrrolle mit einem kleinen Durchmesser versehen,...

Das herkömmliche Siebband hat eine Breite von 1.480 mm, optional kann auch eine Breite von 1.100 mm bestellt werden. Das Igelband wird hydraulisch angetrieben. Daher können die Geschwindigkeit und der Neigungswinkel von der Führerkabine aus stufenlos verstellt werden. Das Igelband kann mit einer Trennwalze ausgerüstet werden, mit der auch die letzten Zwiebeln vom Kraut getrennt werden.

Danach wird das Erntegut im den Überladeelevators abgelegt. Die, für einen Zwiebellader, große nutzbare Breite ermöglicht ruhigen Lauf und schonenden Transport.



Die besondere Kinematik des überladearms ermöglicht tiefes eintauchen in den Transportwagen. Für den Transport wird der Elevator kompakt zusammen gefaltet.

Durch die Kombination einer Lenkachse mit automatischer Mittenfindung und einer Lenkdeichsel ist es möglich, die Maschine selbständig fahren zu lassen. Dadurch ist die Aufnahme in allen Schwadarten kein Problem.

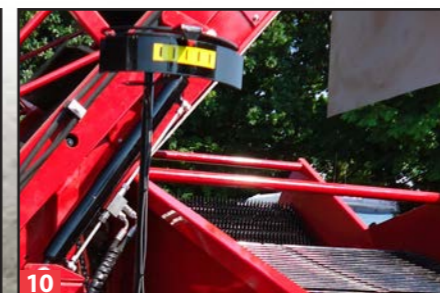
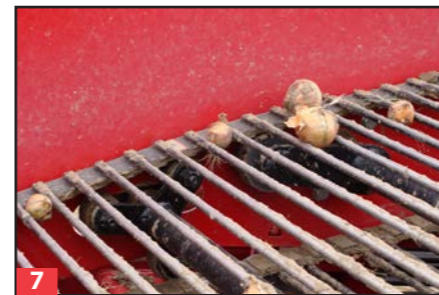
Eigenschaften UL

- Zwiebelaufnahme durch Schaumstoffwalze
- Kleiner Neigungswinkel für eine große Ladeleistung
- Igelband (Neigungswinkel und Geschwindigkeit stufenlos verstellbar)
- Breites und langes Förderband mit großer Ladeleistung (Geschwindigkeit stufenlos verstellbar)
- Hohe Vollgummi-Aufnehmer
- Lenkachse mit automatischer Mittenfindung
- Wartungsfreundlicher Antrieb (keine Ketten)

Optional UL

- Lenkdeichsel
- Flachstellung
- Breite Bänder
- Walze über dem Igelband
- Hydraulisch angetriebene Aufnahmewalze (Bürste)
- Plane auf dem Förderband
- Aufnahme über hydraulische Klappe

DETAILS



DETAILS

- 1 Zwiebelaufnahme mit Schaumstoffrolle
- 2 Lange Siebband
- 3 Elevator in Transportstellung
- 4 Breite Reifen
- 5 Igelband
- 6 Kleine Umlenrolle
- 7 Angetriebene Rotor-klopfers
- 8 Deichsel hydraulisch verstellbar
- 9 Steuerungsbedienfeld
- 10 Mittenfindung