



UIENLADER

COMPACTE EENVOUD EN CAPACITEIT



VSS AMAC UIENLADER

De VSS AMAC Uienlader (UL) gebruikt u om de gerooide uien vanuit het zwad op te laden in wagens. Daarbij is het behalen van capaciteit zeer belangrijk: het zoveel mogelijk uien tegelijk te laden, in een zo kort mogelijk tijdsbestek. De VSS AMAC Uienlader onderscheidt zich door zijn robuustheid, eenvoud én grote capaciteit. Die wordt mede behaald door de lange zeefband en hoge transporteur. De zeefband op de machine is voorzien van een kleine diameter keerrol, die de uien zeer gemakkelijk en op een productvriendelijke manier vanaf het zwad opneemt en op de zeefband legt. De kleine hellingshoek van de zeefband zorgt ervoor dat de uien niet terugrollen.

En die robuustheid en eenvoud? Die zit 'm in het gebruik van materialen, zoals hoogwaardige kwaliteit lagers, maar ook het feit dat de machine een onderhoudsarme aandrijving (geen kettingen) heeft. Alle functies zijn bovendien volledig elektrisch – hydraulisch bedienbaar vanuit de tractor cabine. De machine is standaard voorzien van een hydraulisch ventielenblok voor een Load Sensing (L.S.) aansluiting. De UL is standaard uitgevoerd met dubbelleiding luchtremmen.

ZÓ WERKT DE UIENLADER

De uien worden eenvoudig van het zwad opgenomen door de kleine diameter keerrol. Dit zorgt voor een productvriendelijke lage opstap. Standaard verloopt de invoer d.m.v. een schuimrubberrol, maar u kunt kiezen voor andere typen



invoersystemen, zoals een hydraulische klep, hydraulisch aangedreven borstelrol of hydraulisch aangedreven invoerhaspel. Daarna komen de uien op de 148 cm lange zeefband terecht. Deze zeefband heeft twee aangedreven kloppers, die zorgen voor een grote zeefcapaciteit. Eventueel is een uitvoering met graafmat ook mogelijk. Vervolgens scheidt de egelband het loof van de uien. De egelband is verstelbaar in hellingshoek en kan (optioneel) voorzien worden van een scheidingsrol die de laatste uien van het loof scheidt. Als laatste voert een lange, vierdelige 1 meter brede transporteur (1,3 m optioneel) de uien op en laadt ze in de kipper. De transporteur is zeer compact in te klappen in transportstand. Elke Uienlader wordt RDW gekeurd voor wegtoelating in Nederland.

VOORDELEN VAN DE UIENLADER OP EEN RIJ

- + Heeft een **grote capaciteit**
- + **Productvriendelijke** machine
- + Standaard al een **zeer complete machine**, uit te breiden met **diverse opties**
- + **Kleine hellingshoek**, waardoor uien niet terug rollen
- + Machine heeft **geen kettingen**, en is dus **onderhoudsarm**

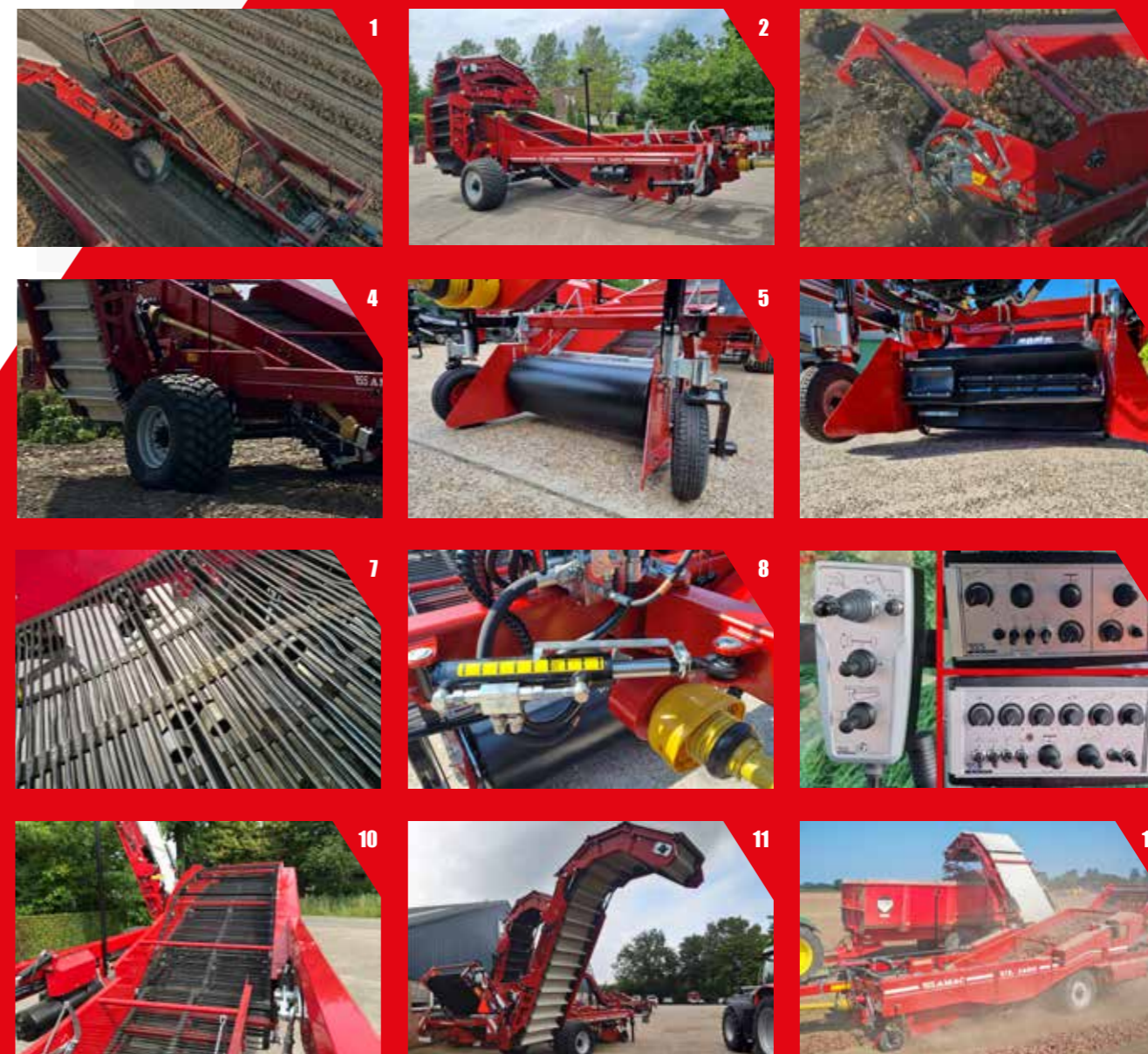
DETAILS UIENLADER

1. Kleine hellingshoek
2. Transportstand
3. In hoekverstelbare egelband
4. Brede banden in radiaal
5. Invoer met schuimrubberrol
6. Hydraulisch aangedreven invoerrondsel
7. Aangedreven kloppers
8. Opname in verstek mogelijk
9. Besturing
10. Doorvalmat
11. Brede 1,3 m transporteur
12. Hydraulisch aangedreven

OPTIES

- Gestuurde dissel
- Vlakstelling
- Doek in transporteur
- Bredere banden in radiaal
- Uienopname d.m.v. aangedreven borstelrol of invoerhaspel
- Aangedreven rooi-as
- Graafmat
- Hydraulisch aangedreven rol boven egelband
- Hydraulisch aangedreven
- Brede 1,30 m transporteur
- Verlengde egelband
- Camera op kop van transporteur
- Doorvalmat

DE UIENLADER ONDERSCHIEDT ZICH DOOR ZIJN EENVOUD EN GROTE CAPACITEIT



TECHNISCHE SPECIFICATIES

TYPE	UL 1480
Werkbreedte	1,48 m
Spoorbreedte	Verstelbaar 2,25 tot 3 m
Gewicht standaard versie machine	ca. 5.000 kg
Hoofdaandrijving	PTO 540 omw/min
Maximale laadhoogte	4,5 m
Transport lengte	8,5 m
Transport breedte	2,9 m
Transport hoogte	3,5 m
Max. opraap breedte	1,5 m
Roterende kloppers	2



VSS
MACHINEBOUW

Ovezandseweg 6a
4436 RE Oudelande
Nederland

+31 113 567 050
info@vssmachinebouw.com
vssmachinebouw.com

**Landbouwmachines maken.
Dát is ons terrein.**

**Allicht ook interessant voor u:
VSS AMAC Uienloofklapper (LKU) &
VSS AMAC Uienrooier (VRU)**

